



RADIO-CINÉMA

A PRÉSENTÉ AU SALON

★ Le Projecteur "RADION" ★

★ La Lanterne "RADIARC" ★

★ Le Redresseur "RECTARC" ★

★ La "FIDÉLITÉ
INTÉGRALE" ★

*amplification double
à présélection de fréquence*

★ Le "VERACOUSTIC" ★

*système de haut-parleurs
multidirectionnels*

★ Le P. 16 ★

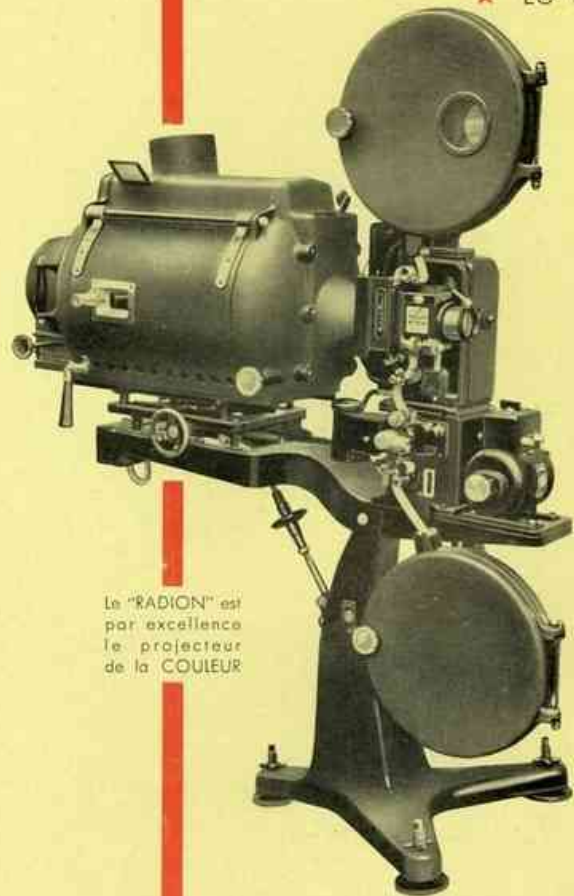
équipement 16 mm. sonore

RADIO-CINÉMA

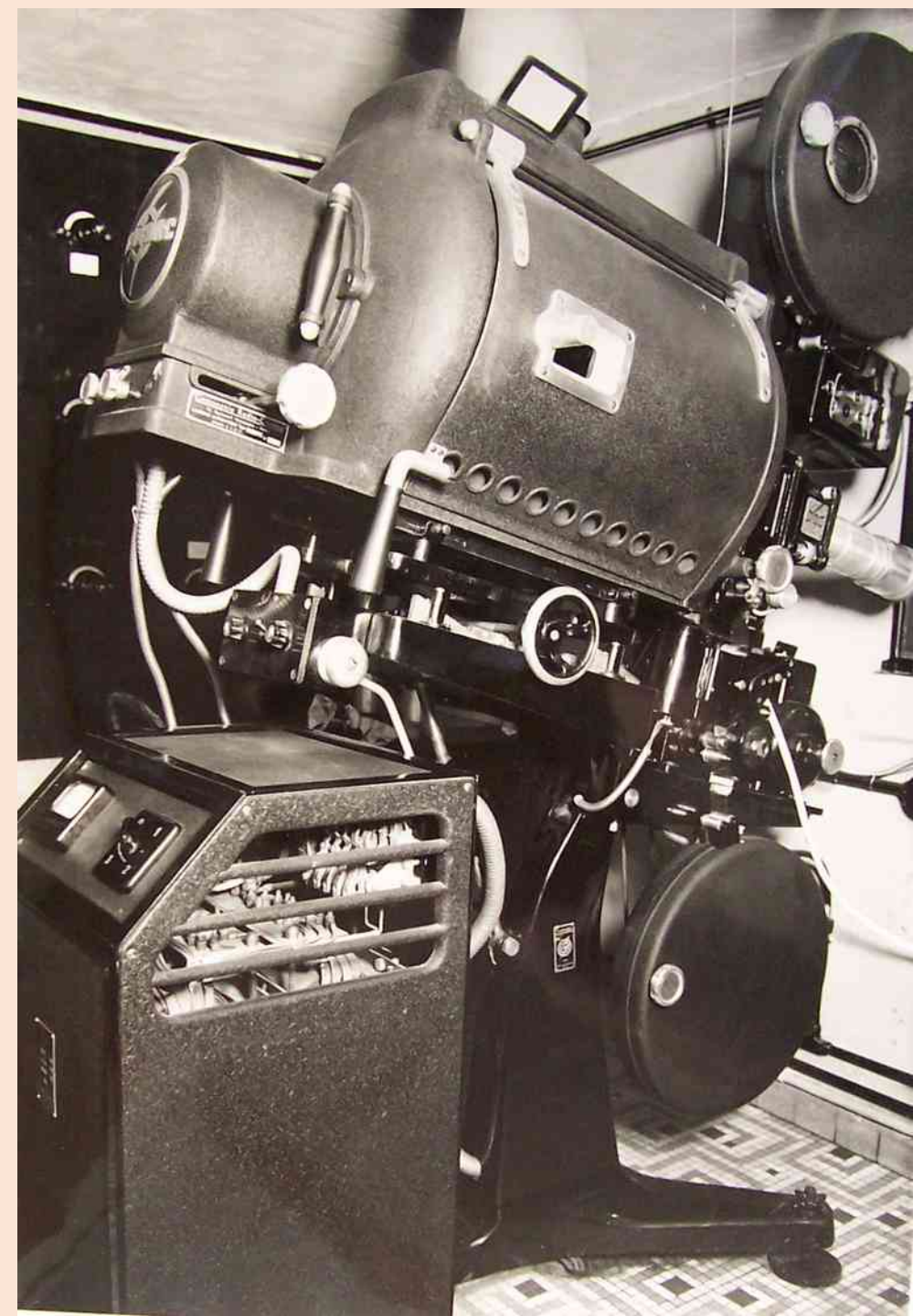
LE SUMMUM DE LA QUALITÉ

22, Boulevard de la Paix
COURBEVOIE (Seine) DEF. 23-65

Le "RADION" est
par excellence
le projecteur
de la COULEUR



1929
Création de
Radio-Cinema



Militärbefehlshaber Paris,
Chef der Militärverwaltung.

Paris, den 1. 8. 1940.

Sicherstellung.

Das Filmunternehmen Compagnie Radio Cinéma
(Name)
35 Rue Armand Sévère à Courbevoie (Seine)
(genaue Anschrift)

wird hierdurch sichergestellt.

Das Betreten sämtlicher Räume sowie das Entfernen von Gegenständen ist jedermann untersagt.

Der Militärbefehlshaber Paris,
Chef der Militärverwaltung,
I. A.
WÄCHTER.



Militärbefehlshaber Paris,
Chef der Militärverwaltung.

Paris, le 1. 8. 1940.

Confiscation

La Firme Cinématographique Compagnie Radio Cinéma
(nom)
35 Rue Armand Sévère à Courbevoie (Seine)
(adresse exacte)

est confisquée par le présent avis.

Il est interdit à toute personne de pénétrer dans les locaux ou d'emporter quoi que ce soit.

Der Militärbefehlshaber Paris,
Chef der Militärverwaltung,
I. A.
WÄCHTER.



Seul pour les fabrications nécessaires au domaine de la Cinéma... à condition d'avoir l'autorisation de Monsieur le D^r Dietrich... à Paris.

Präsident von Gross-Paris
Militärverwaltung Wi-soz.

U.K. N° 568

Paris, den 23 JUILLET 1943

Der PRIGENT René 10 Décembre 1922
(Vor- u. Zuname) (Geburtsdatum)
Tourneur-Fraiseur 51 bis, Avenue du Printemps (La GARENNE- COLOMBES)
(Beruf) (Wohnort)
ist für den Betrieb Cie RADIO-CINEMA, 22 Bd. COURBEVOIE (COURBEVOIE) Seine (ART. TIDE-DRIARD)
dienstverpflichtet worden.

Diese Bescheinigung ist nur gültig in Verbindung mit der Carte du travail und der Carte d'Identité oder einem anderen Personalausweis mit Lichtbild.

Der Inhaber ist verpflichtet diese Bescheinigung stets bei sich zu tragen und sie im Falle eines Ausscheidens aus dem Betrieb unverzüglich seinem Arbeitgeber zurückzugeben.

Siegel



Deutsche Verwaltungsstelle
COURBEVOIE
200, Boulevard Saint-Denis
Telef.: DEF. 08-76

TRADUCTION. — Le titulaire a été affecté aux établissements ci-dessus.

Le présent certificat n'est valable qu'accompagné de la carte de travail et de la carte d'identité ou de toute pièce d'identité munie d'une photo.

Le titulaire du présent certificat est tenu de le porter constamment sur lui et de le rendre immédiatement à son employeur au cas où il quitterait les établissements.

23.080/5-43

1940-1944
Radio-Cinéma à Courbevoie
Le temps de l'Occupation



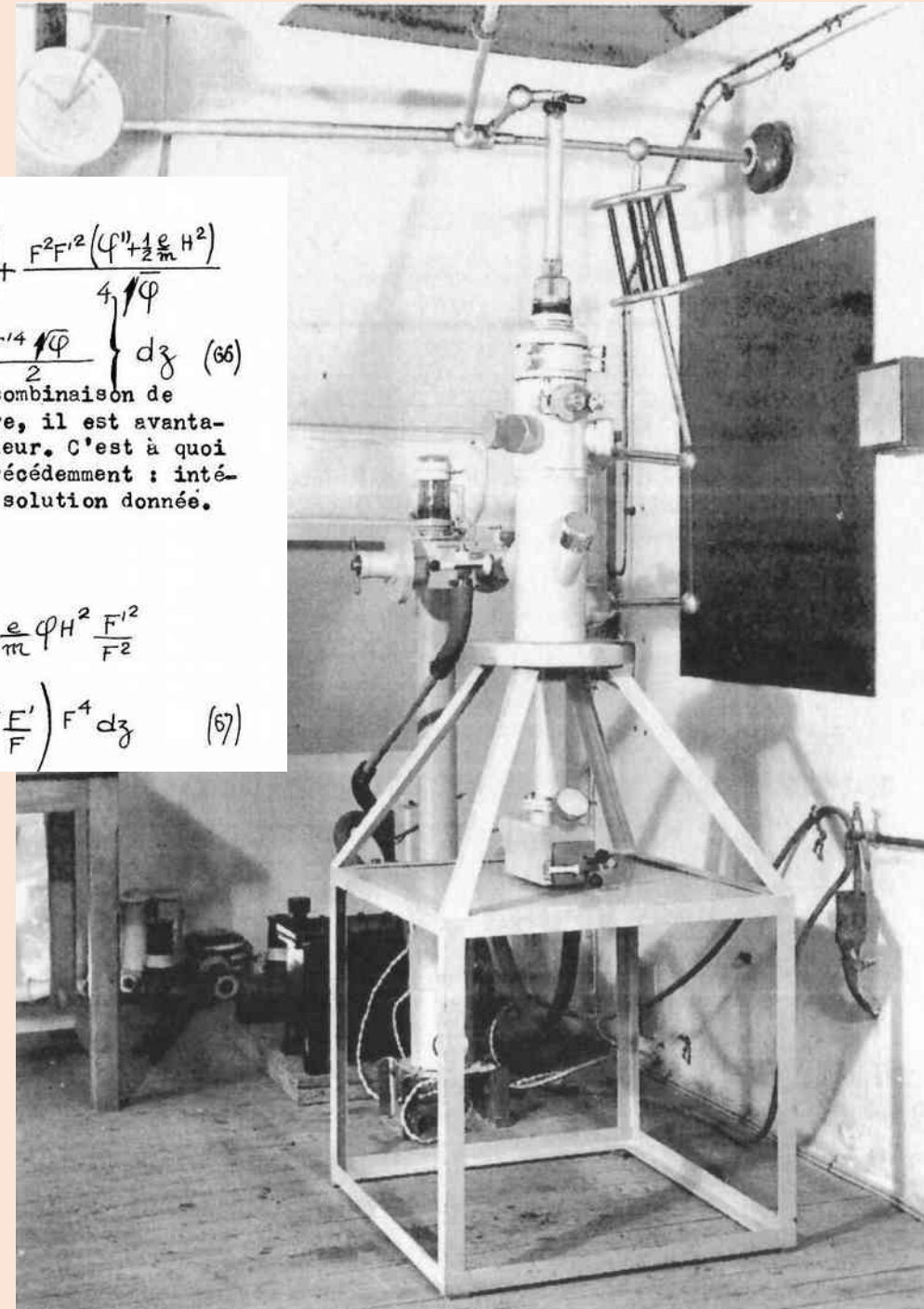
Pierre Grivet

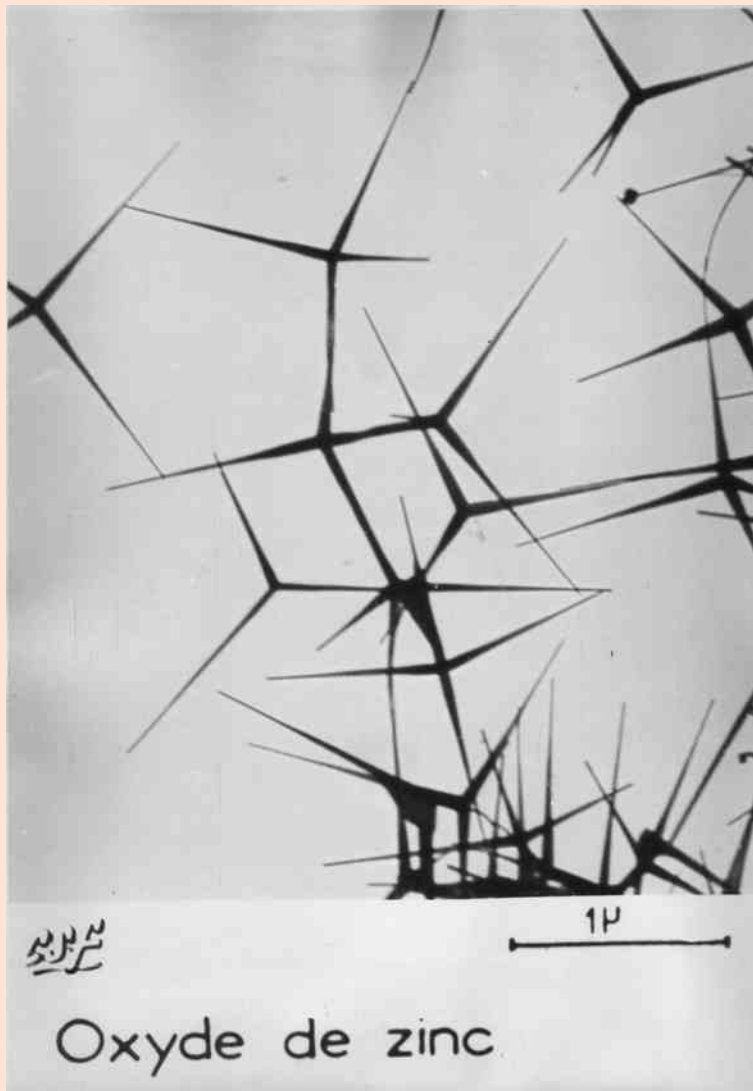
$$\Delta f = \frac{t g^3 \alpha G}{F_0' \sqrt{\varphi_0}} \int_{z_0}^{z_i} \left\{ \frac{F^4}{3.2 \sqrt{\varphi}} \left(\frac{(\varphi'' + \frac{1}{2} \frac{e}{m} H^2)^2}{\varphi} - \varphi^{IV} - \frac{2e}{m} H'H'' \right) + \frac{F^2 F'^2 (\varphi'' + \frac{1}{2} \frac{e}{m} H^2)}{4 \sqrt{\varphi}} + \frac{F'^4 \sqrt{\varphi}}{2} \right\} dz \quad (66)$$

Ces formules sont directement utilisables lorsqu'on dispose d'une combinaison de fonctions élémentaires pour représenter φ . Dans le cas contraire, il est avantageux de faire disparaître de la formule les dérivées d'ordre supérieur. C'est à quoi Scherzer est parvenu en utilisant les moyens qui nous ont réussi précédemment : intégration par parties et mise en oeuvre de l'équation dont f est une solution donnée. Il est ainsi parvenu à la forme :

$$\Delta f = \frac{G t g^3 \alpha_0}{16 F_0' \sqrt{\varphi_0}} \int_{z_0}^{z_i} \varphi^{-3/2} \left(\frac{5\varphi''^2}{4} + \frac{5\varphi'^4}{24\varphi^2} + \frac{14}{3} \frac{\varphi'^3}{\varphi} \frac{F'}{F} - \frac{3}{2} \frac{\varphi' F'^2}{F^2} + \frac{e}{m} \varphi H'^2 + \frac{3e}{8m^2} H^4 - \frac{e}{m} \varphi H^2 \frac{F'^2}{F^2} + \frac{35e}{16} \frac{\varphi'^2}{\varphi} H^2 - \frac{3e}{m} \varphi' H H' - \frac{2e}{m} \varphi' H^2 \frac{F'}{F} \right) F^4 dz \quad (67)$$

1942 Levallois
 Prototype du microscope
 électronique
 De la CSF





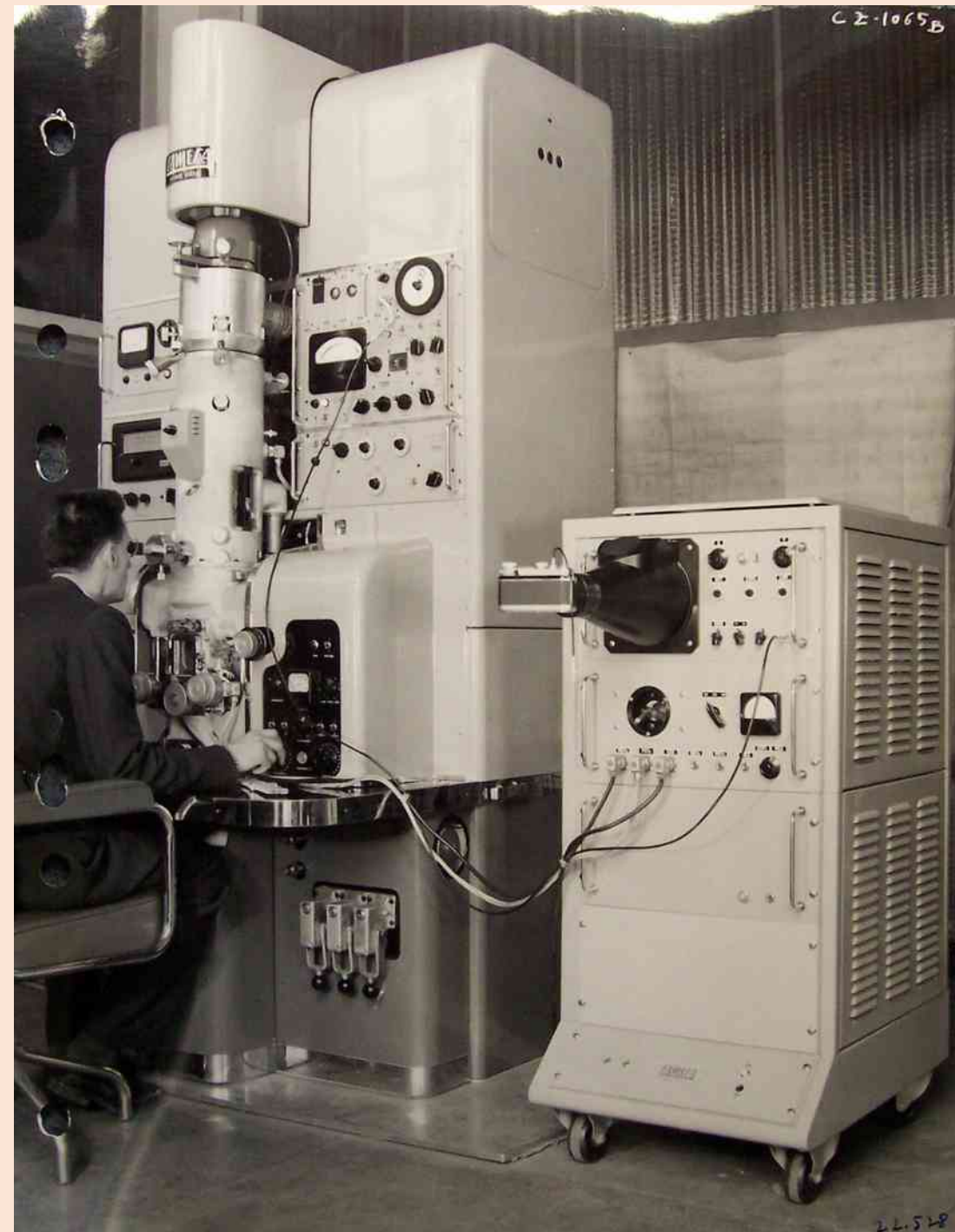
1949
Le microscope
électronique à
transmission de la CSF
installé à l'Institut
Pasteur

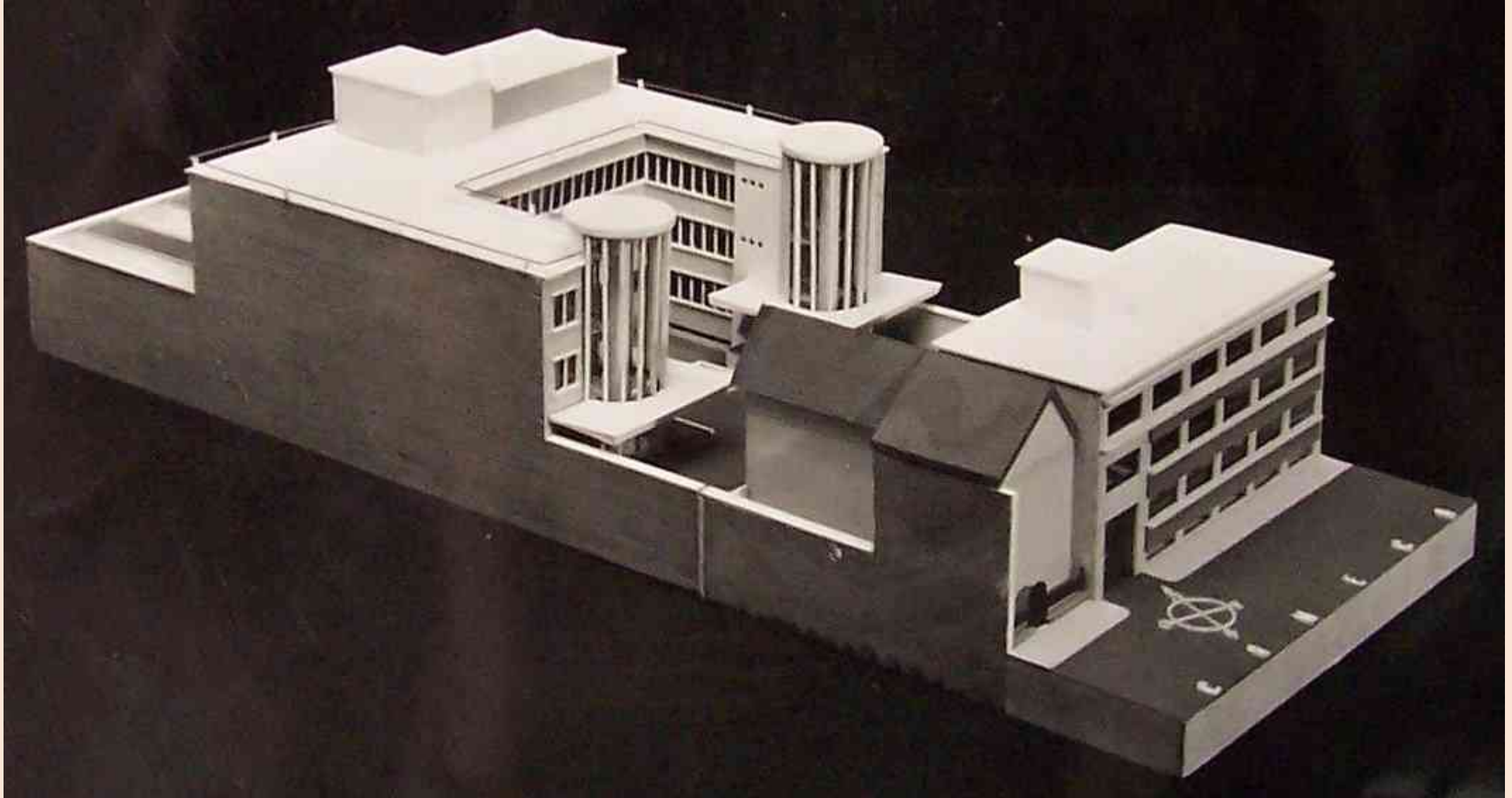




1950
Raimond Castaing
pendant sa thèse sur le
microscope CSF de
l'ONERA

1957
Prototype de la
1ere Sonde de
Castaing Cameca
la MS85





1954
Maquette de l'usine de Courbevoie



1955
Construction de l'usine
de Courbevoie
103 Bd Saint-Denis

1956
Usine prête pour
inauguration, avec
la 4cv du directeur
et ingénieur
vedette Frédéric
Mathieu





1956
Le temps des
mécanos



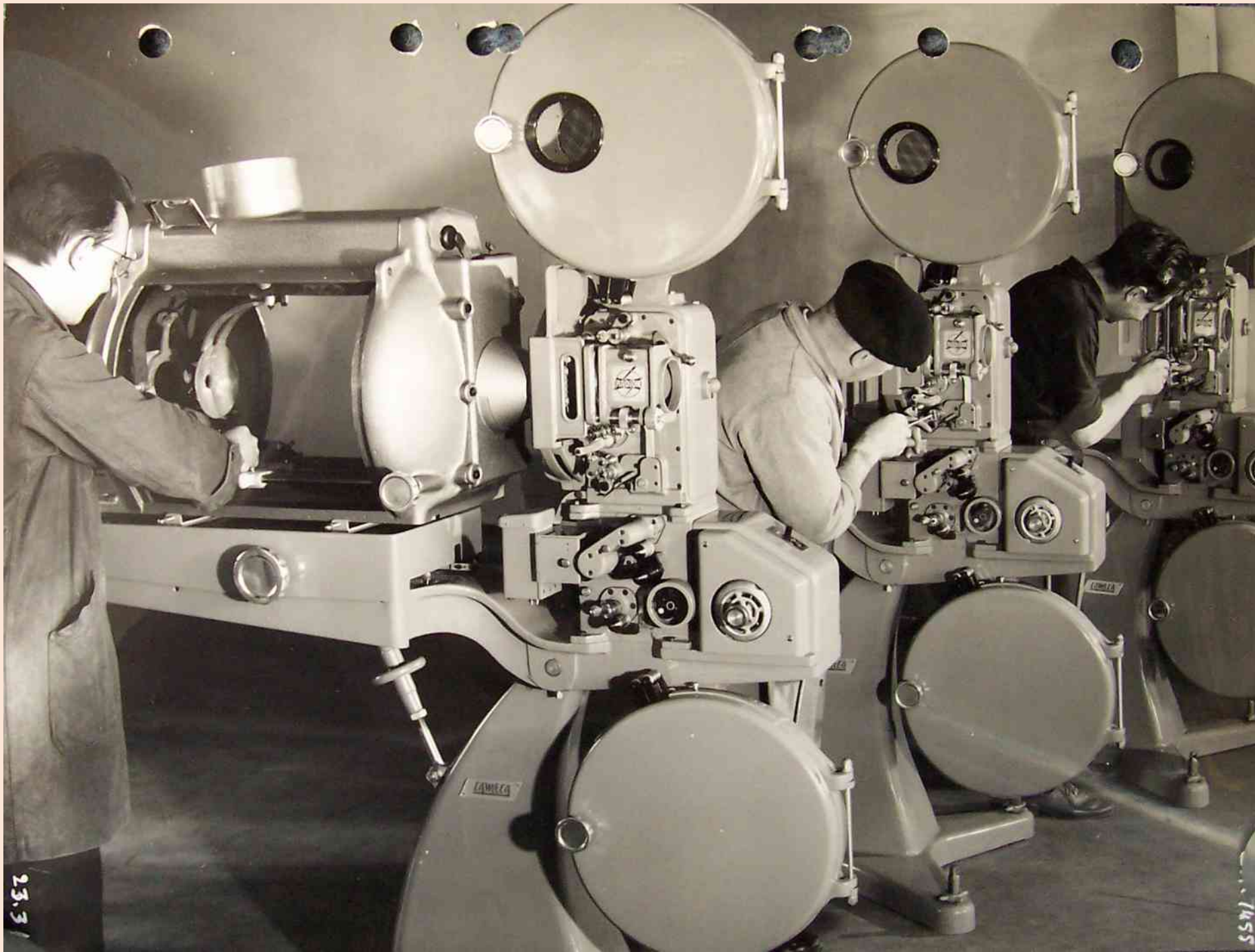










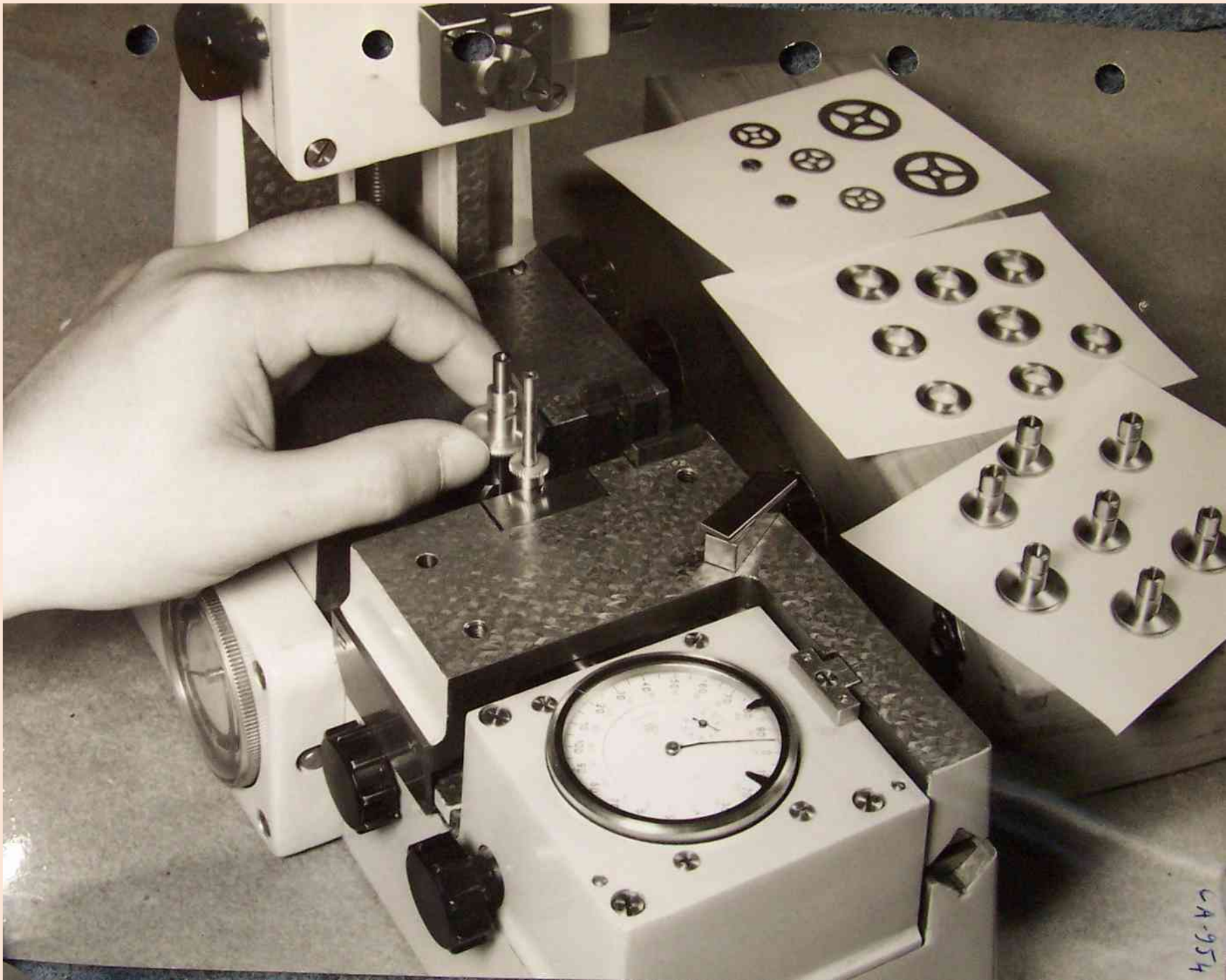


1956
Assemblage du
projecteur de
cinéma Radion

23.31

1455

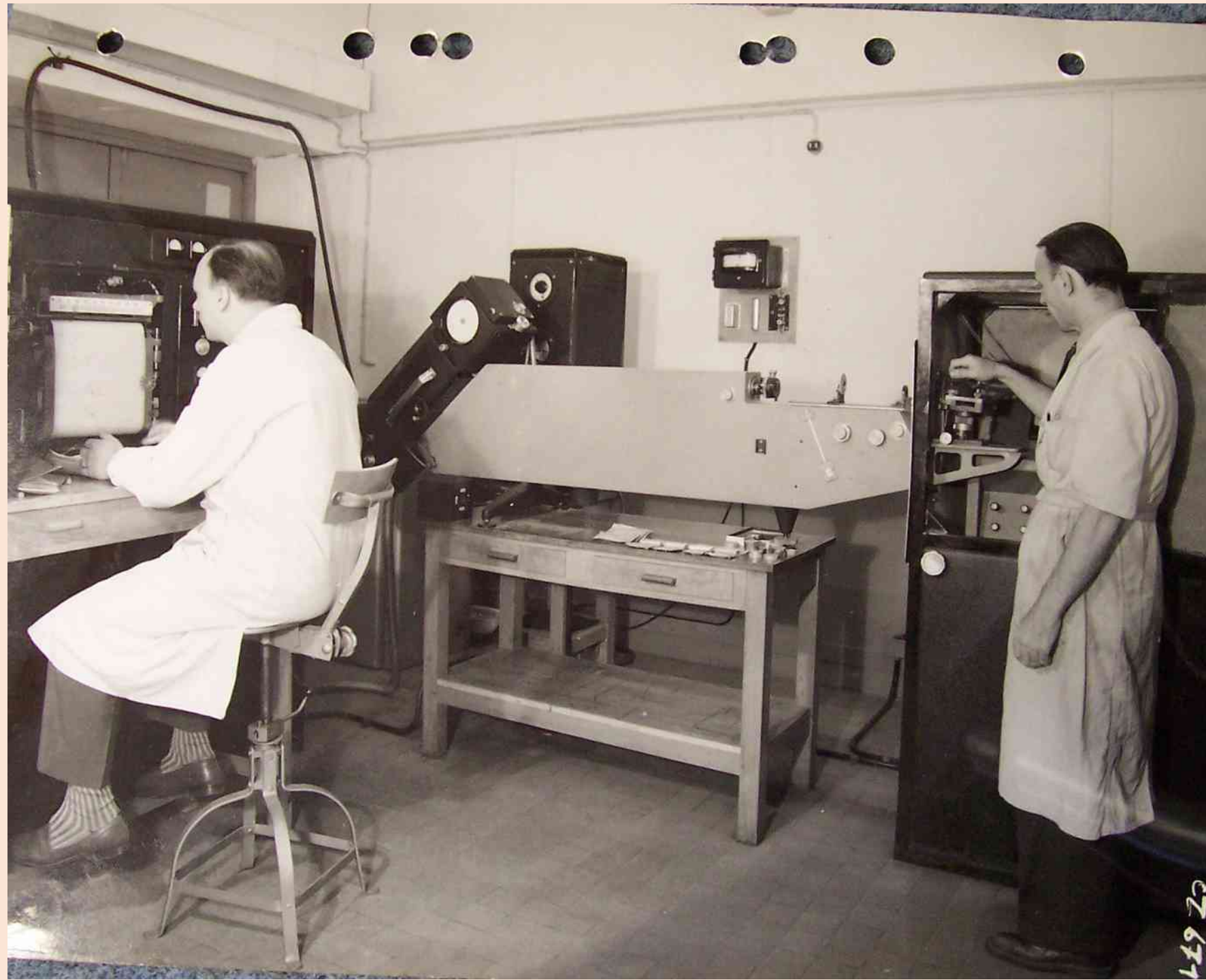




Le Spectro-Lecteur

**Produit à partir de
1954 par Radio-
Cinéma/Cameca
pour le contrôle de
process dans les
fonderies**

**Ci-contre, la fonderie
de précision de
Nanterre, en 1956**





**La fonderie de précision de Nanterre en 1956
(client spectro-lecteur)**

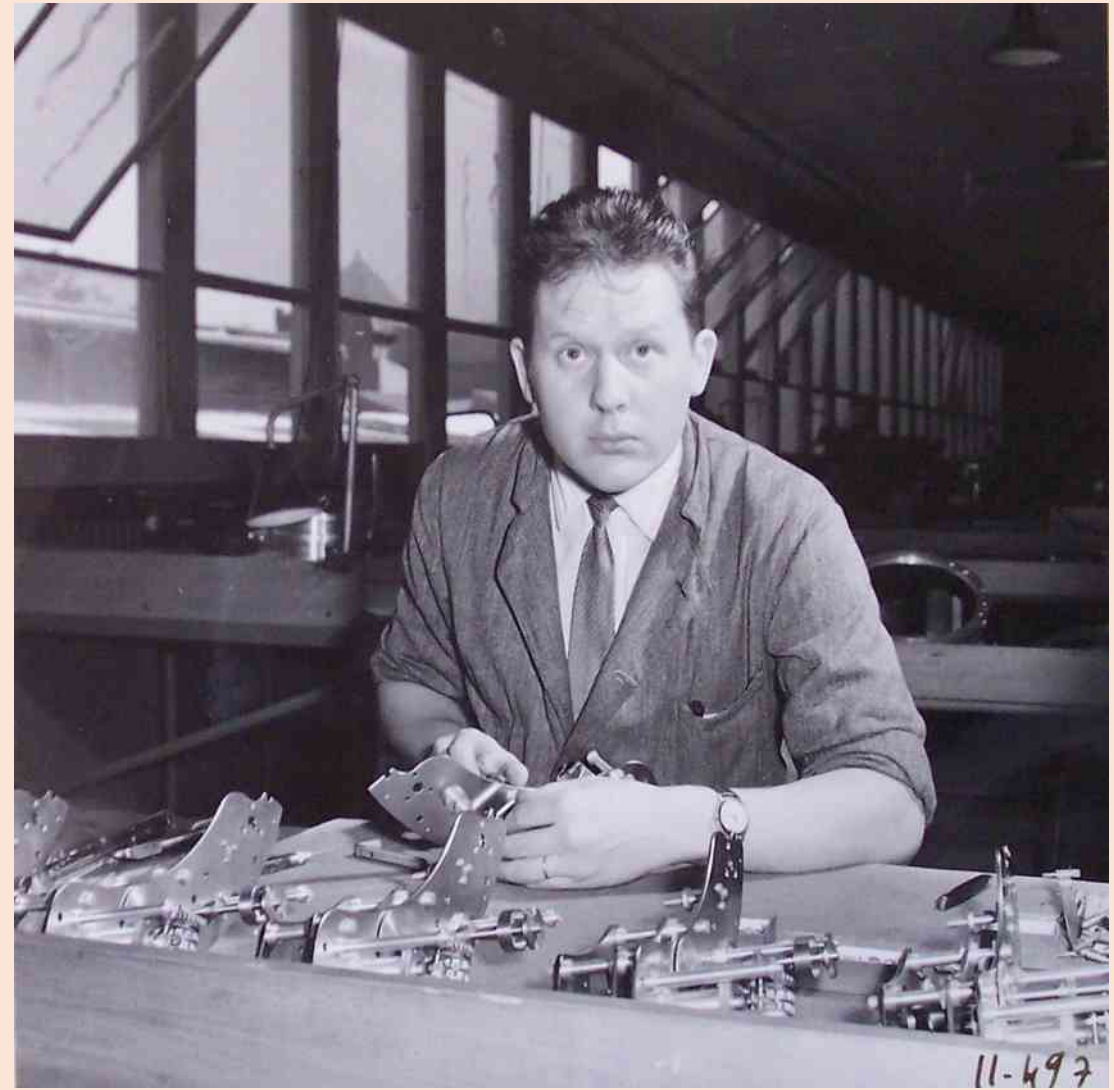
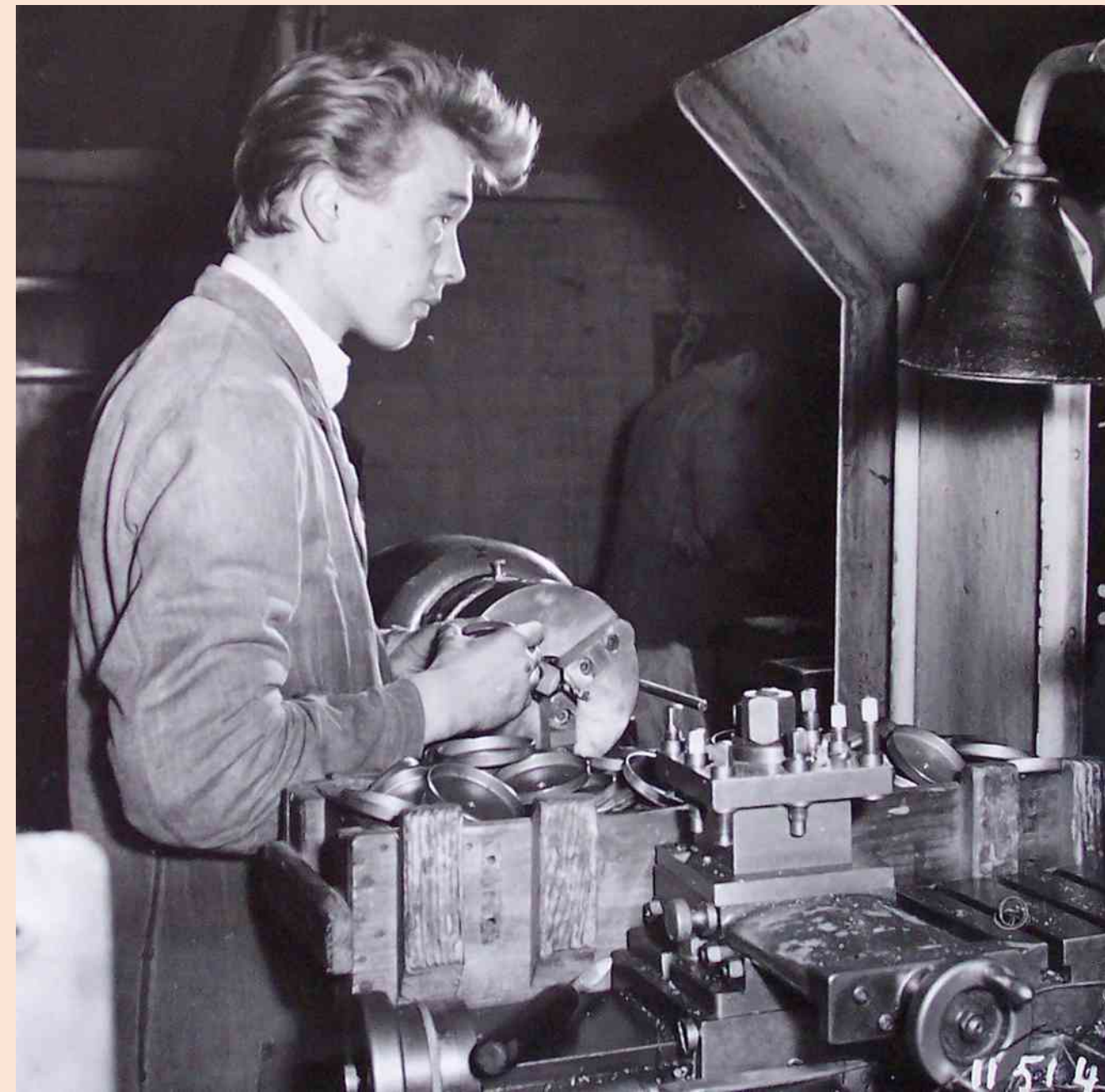


1956
Spectro-lecteur
installé à la SIFA.
Un réseau de
tubes
pneumatiques
relie directement
le laboratoire aux
fours d'alliage en
fusion



1956
Visite de la
nouvelle usine de
Courbevoie
(Suite)



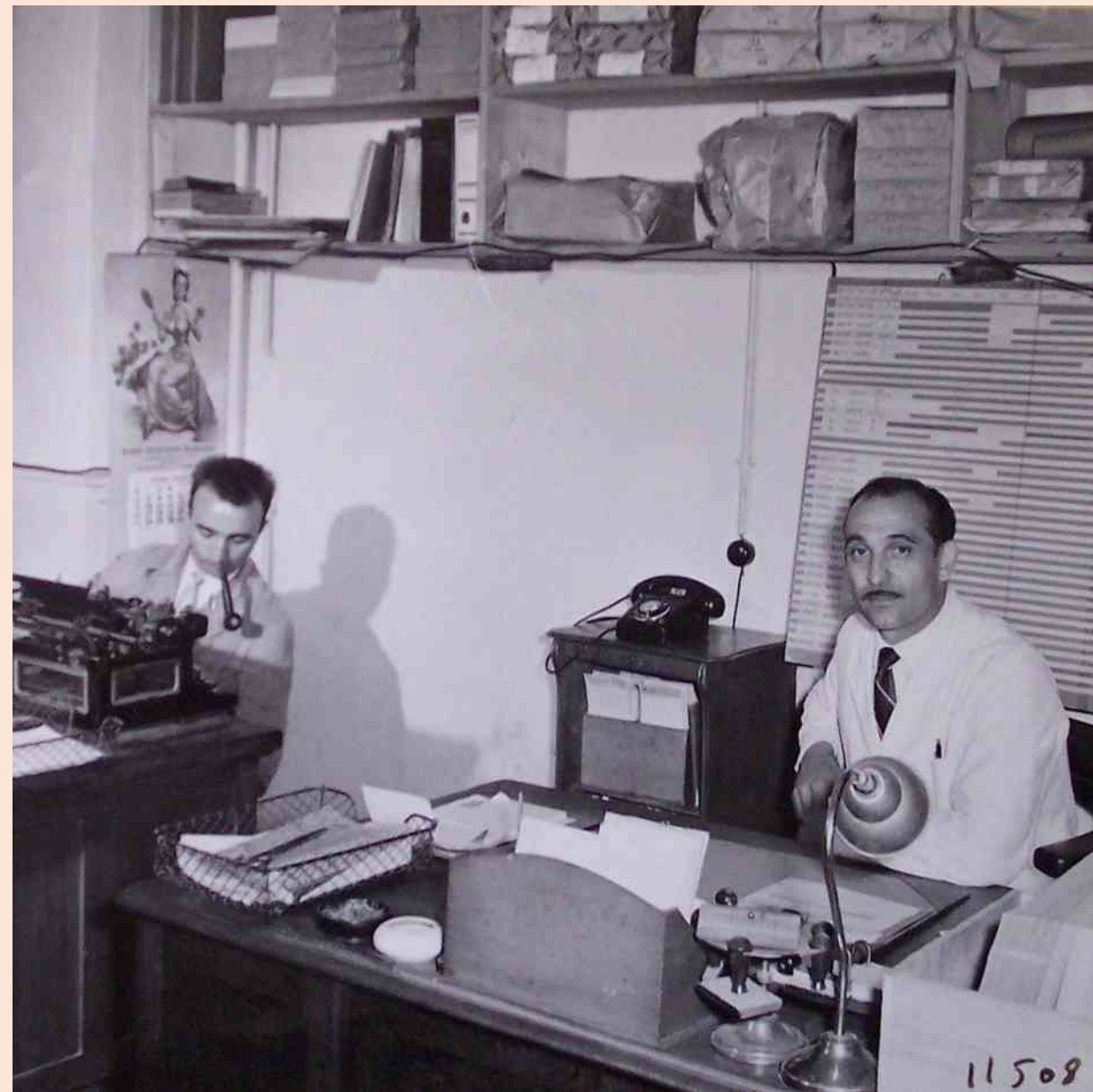




1956
Montage du projecteur du Radion













Elisabeth (N.J)

Intel Nickel

1958

Installation

MS 85 n° 1



Mr. Mike Ohh

Mrs. Pellier

Mr. D.C. West - General Superintendent

Dr. K.G. Carroll - Head of Physics Section

M.J. Rouberol - CAMECA

Dr. A.C. Krueger - INTEC

Mr. E. Shie - Assistant General Superintendent

1958

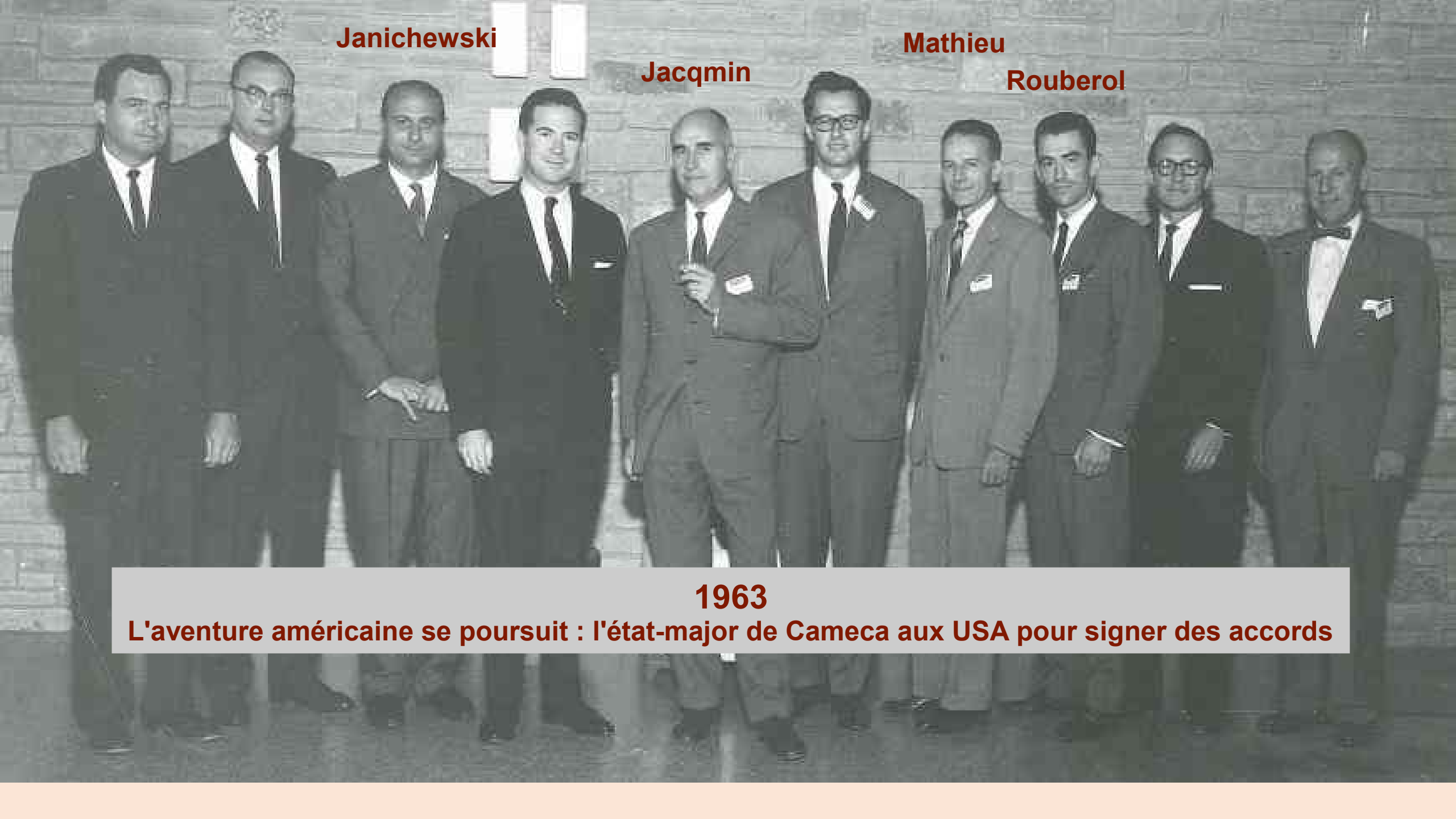
**1ere installation d'une
microsonde électronique
(MS85) aux USA**

Janichewski

Jacqmin

Mathieu

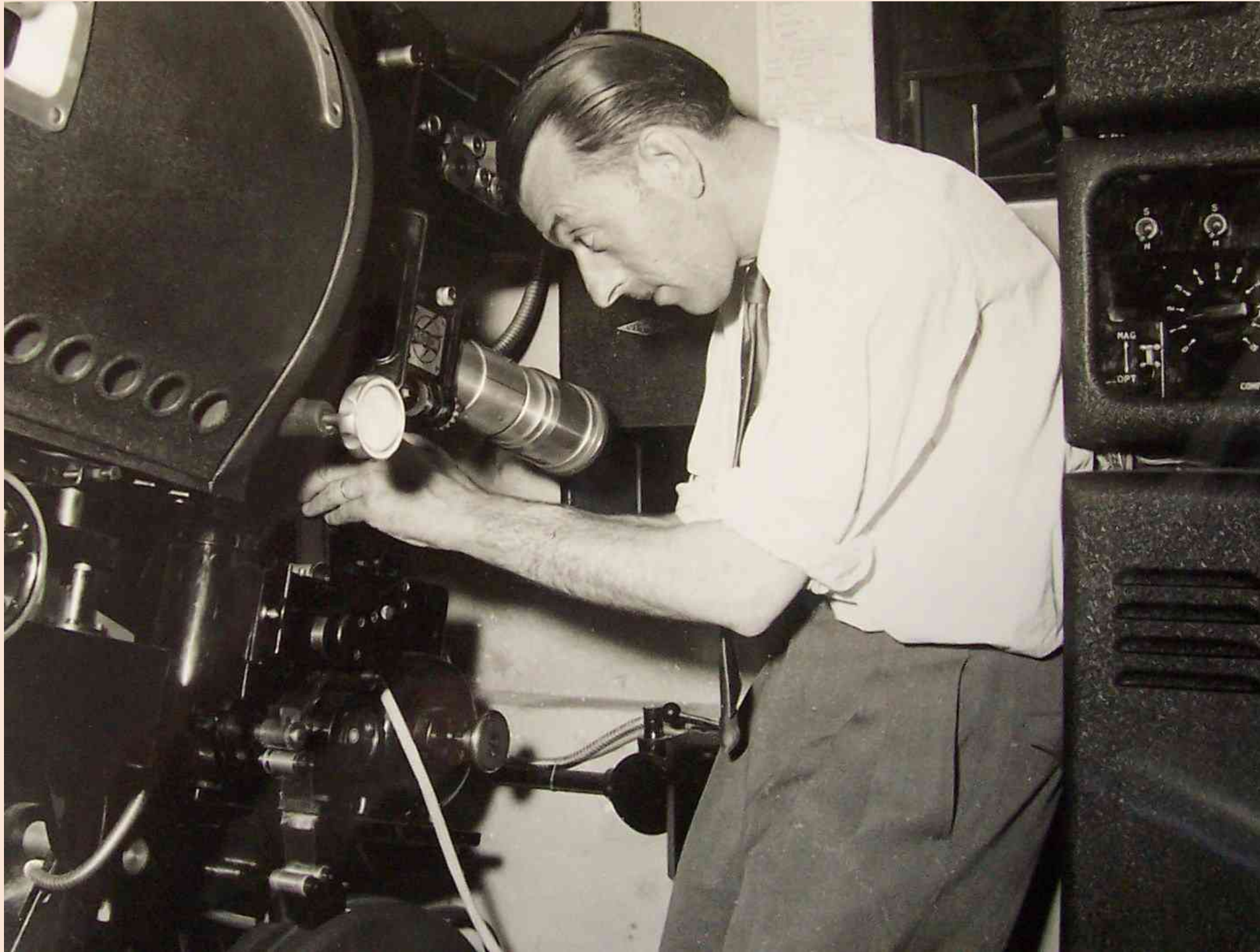
Rouberol



1963

L'aventure américaine se poursuit : l'état-major de Cameca aux USA pour signer des accords

1963
Cameca quitte
le cinéma

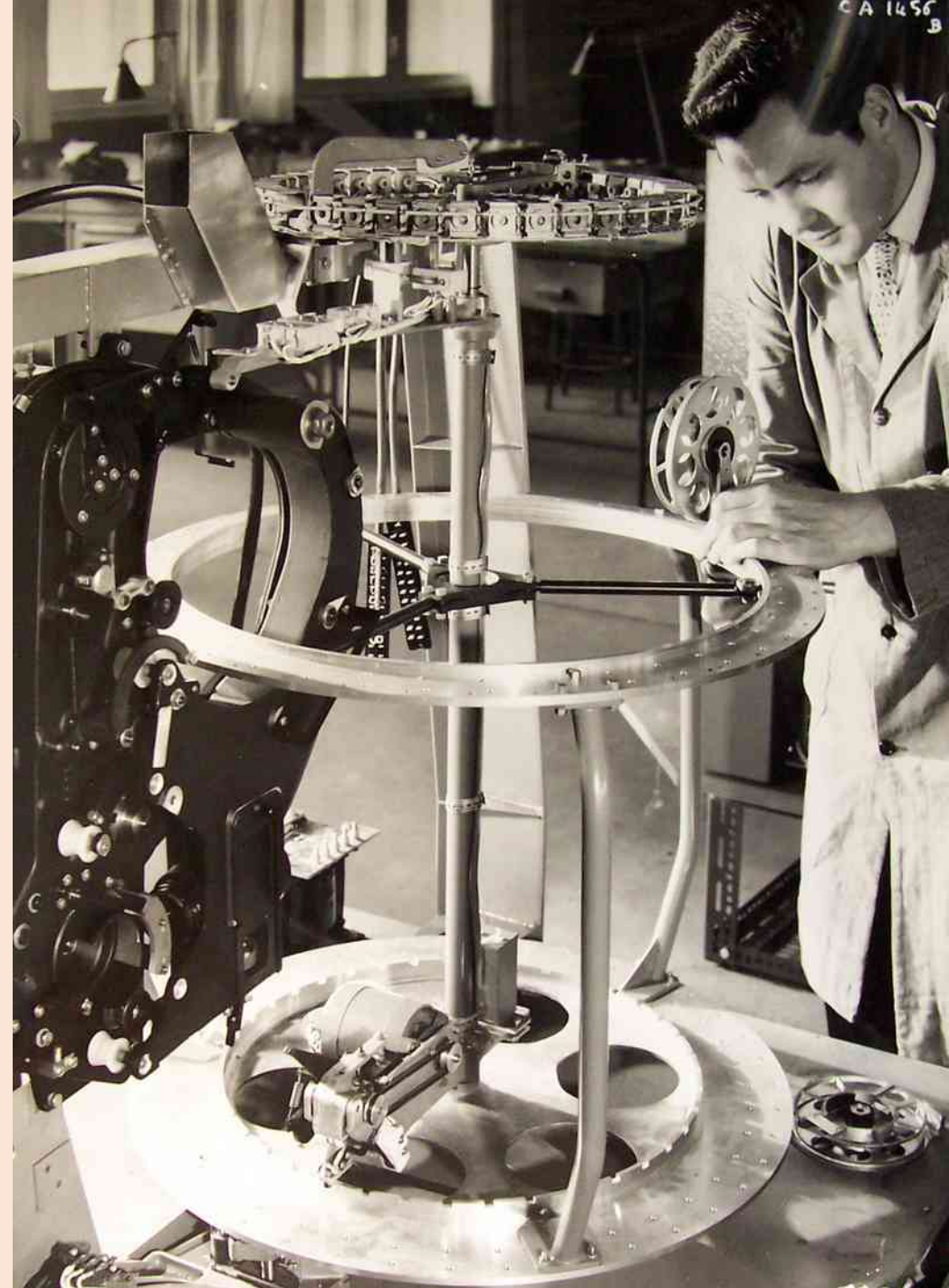




1963
Le temps du Scopitone

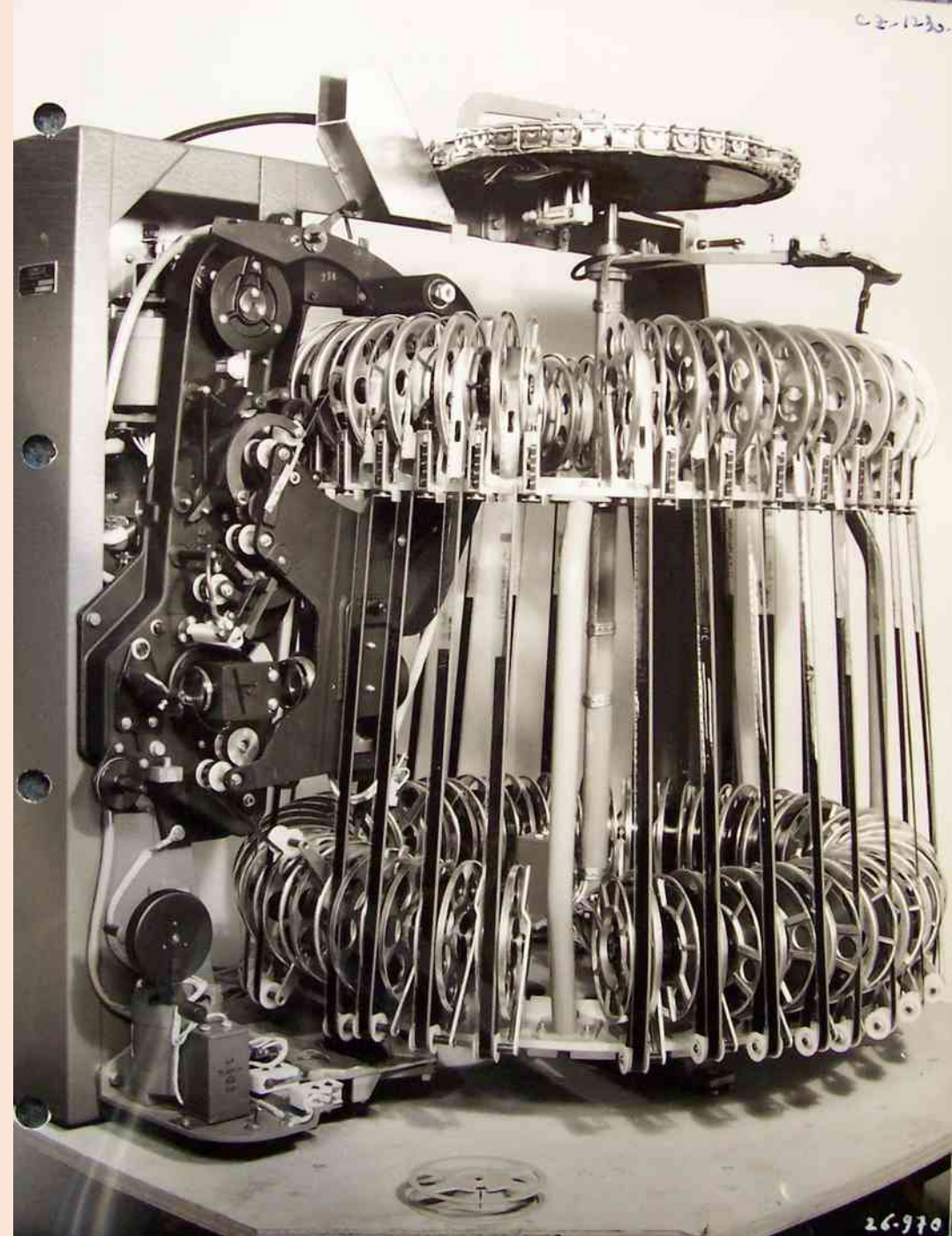


Scopitone





Scopitone

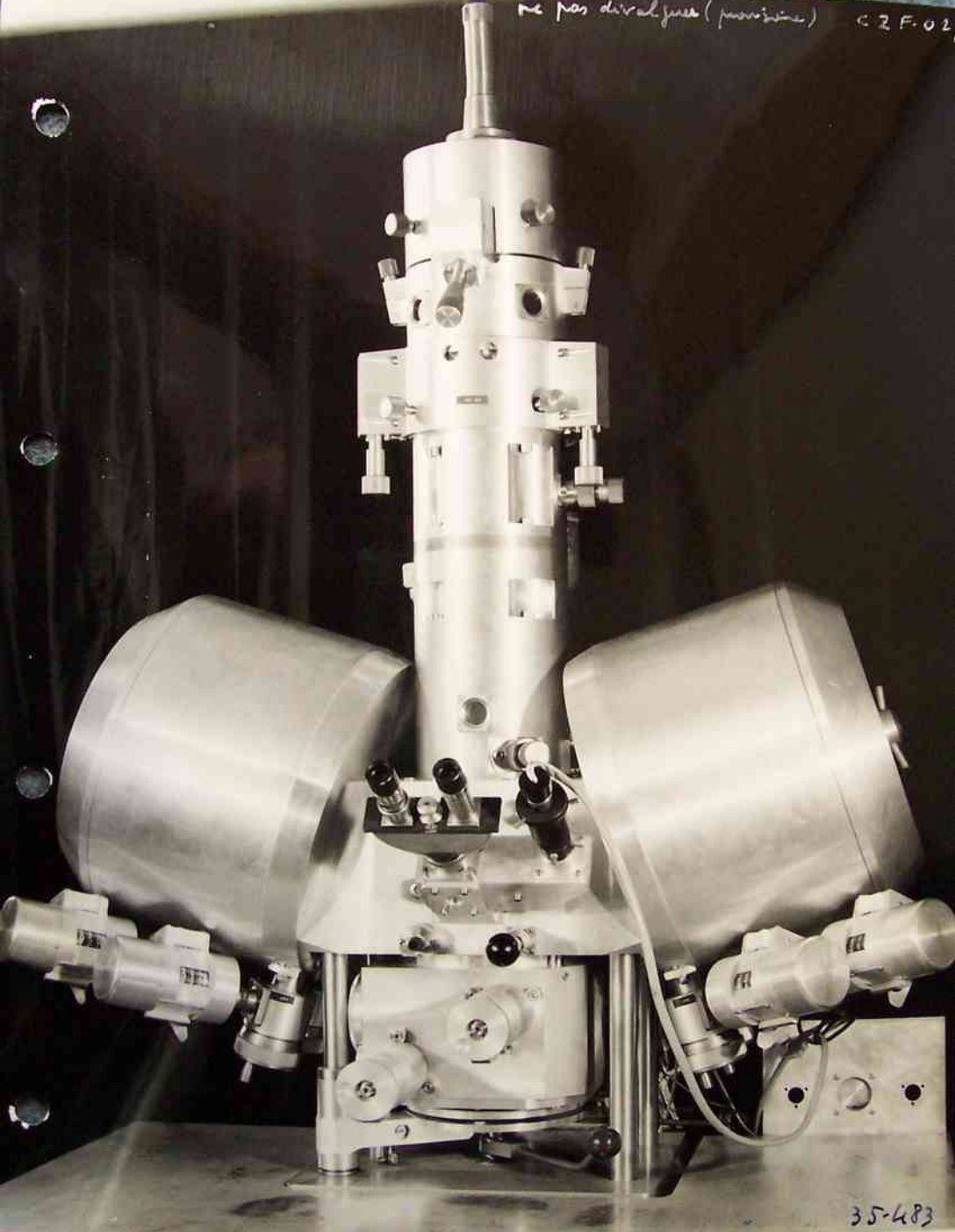




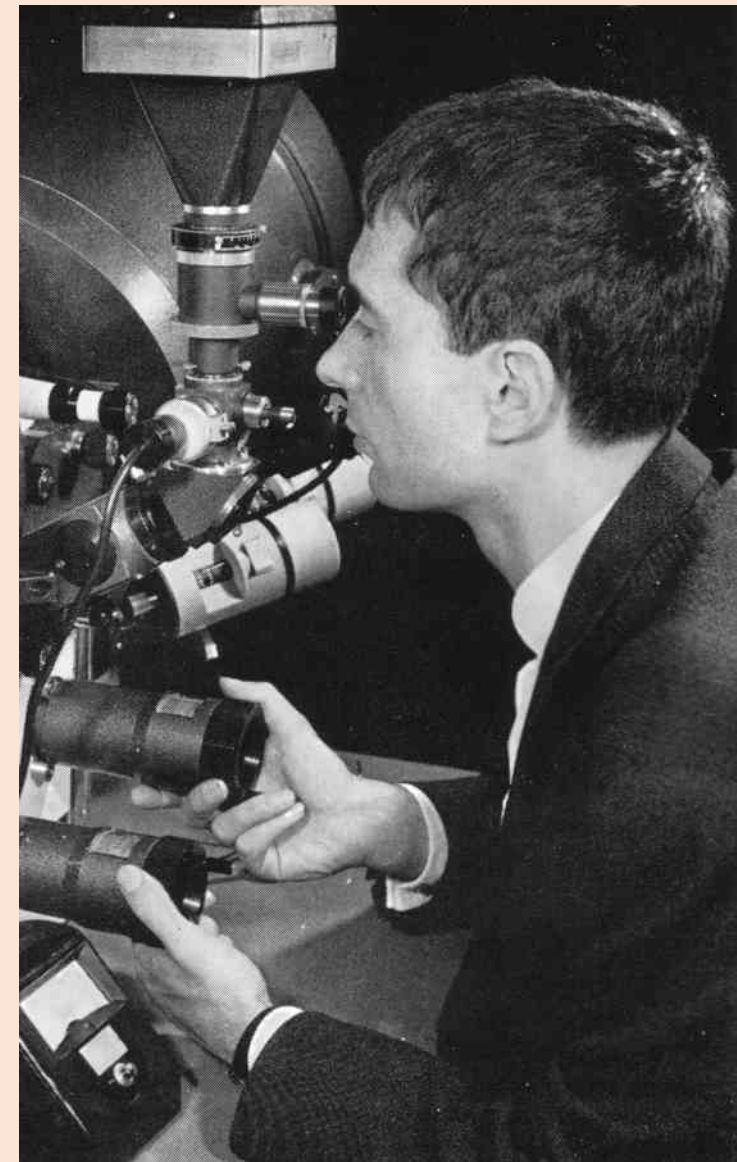


24-1-27/12

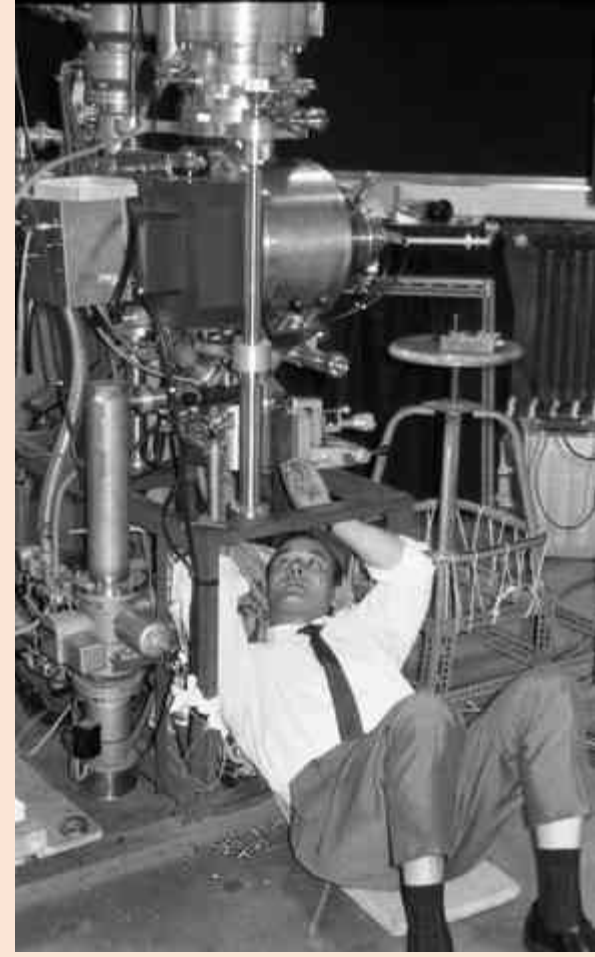
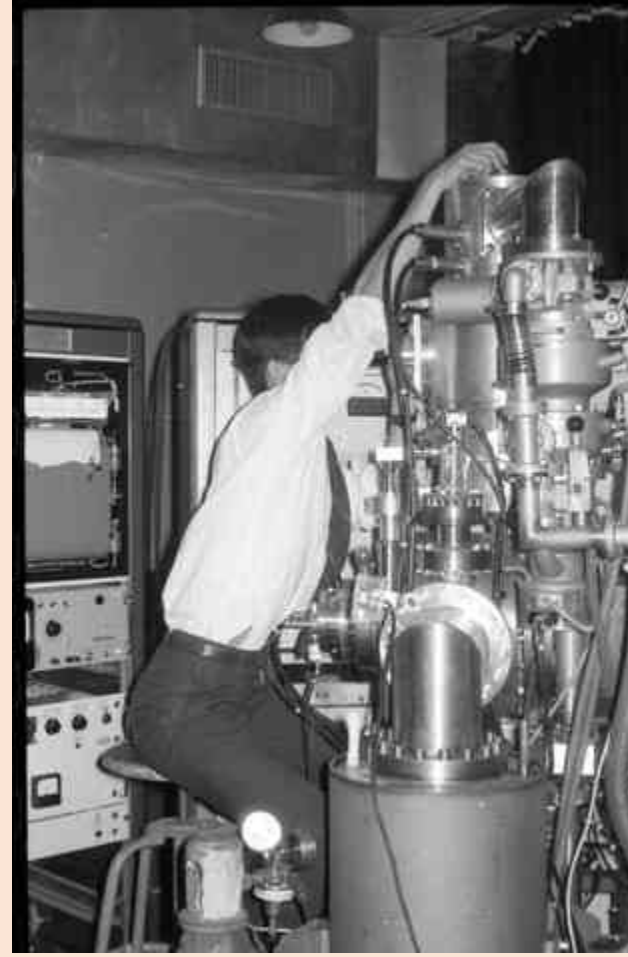
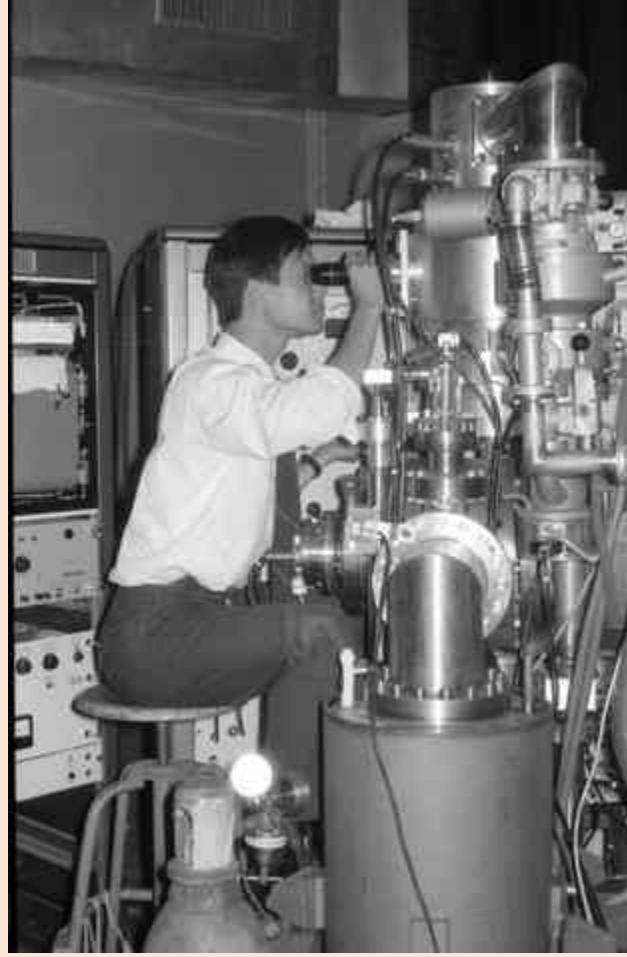
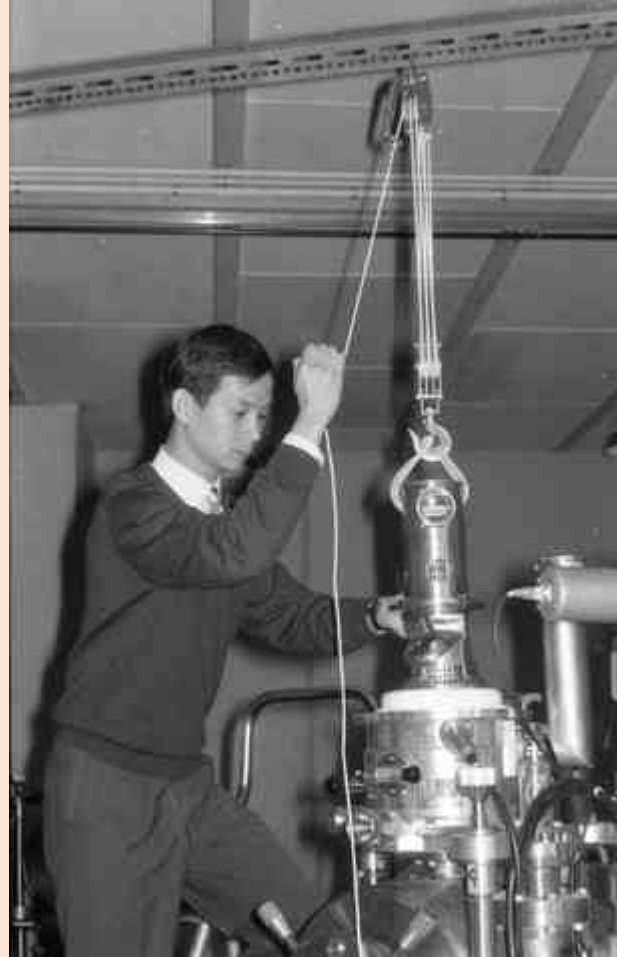




1964
1ere microsonde
développée à
Cameca :
La MS46



Avec Claude Conty, jeune
ingénieur embauché pour
l'occasion



1965

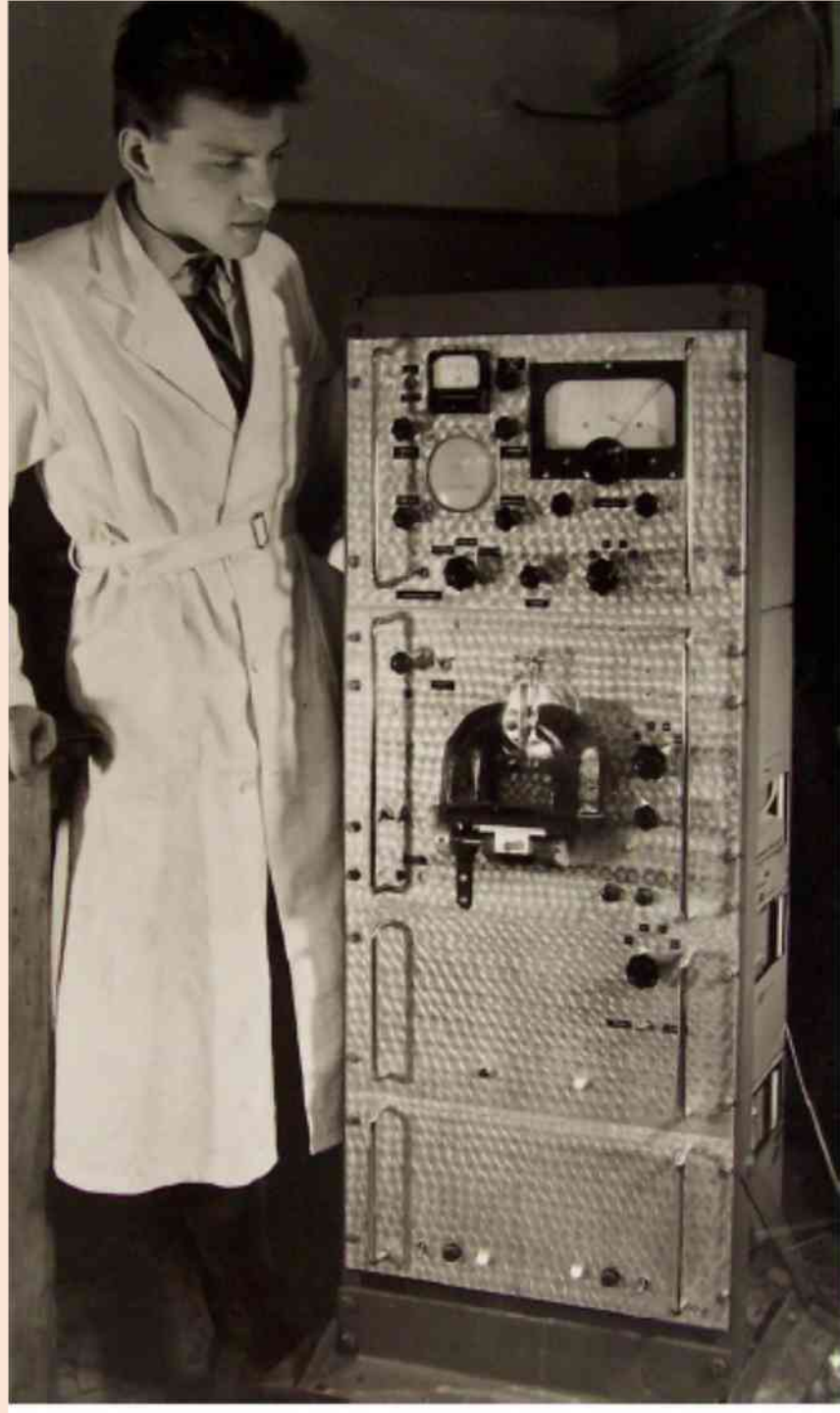
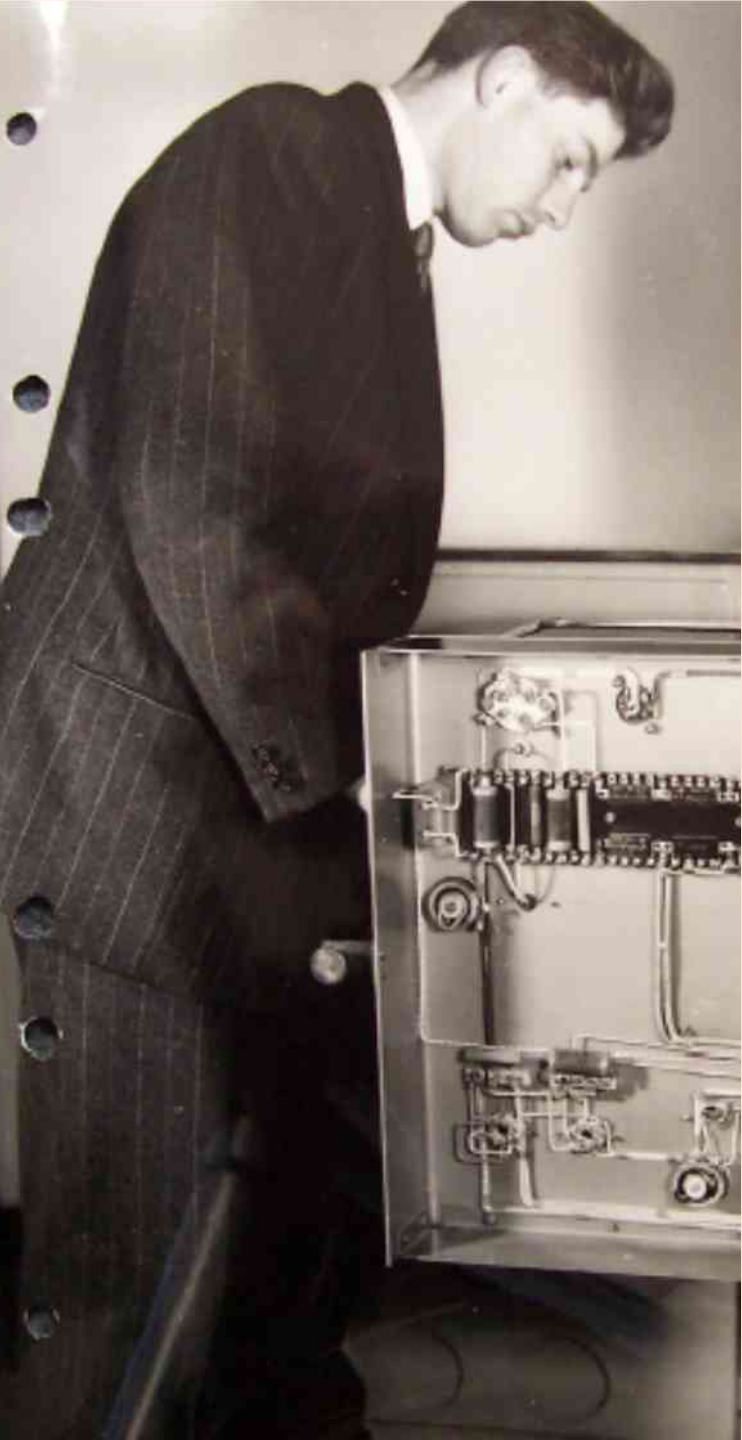
**Prototype du premier analyseur ionique, vertical, développé à Cameca ...
... qui donnera naissance au SMI 300, horizontal**



1981
Aggrandissement
de l'usine de
Courbevoie



2006
Fin de partie à
Courbevoie



2012

La plupart des photos présentées dans ce diaporama ont été prises par des photographes professionnels de la CSF, maison mère de Cameca, dans les années 1956-1966. Un classeur où des tirages avaient été rangés a été découvert par hasard en 2012 dans des hangars de Fleury-les-Aubrais (ci-contre) où sont déposés les archives du groupe Thales.

Merci également à Jean-Michel Rouberol (MS85, analyseur vertical) et Michel Biolé (Courbevoie, fin de partie)

Most of the photographs in this slide show were taken by professional photographers from CSF, Cameca's parent company, in the years 1956-1966. A binder where prints of these photos had been filed was discovered by chance in 2012 in the Fleury-les-Aubrais hangars (opposite), where the Thales group archives are stored.

Thanks also to Jean-Michel Rouberol and Michel Biolé.

